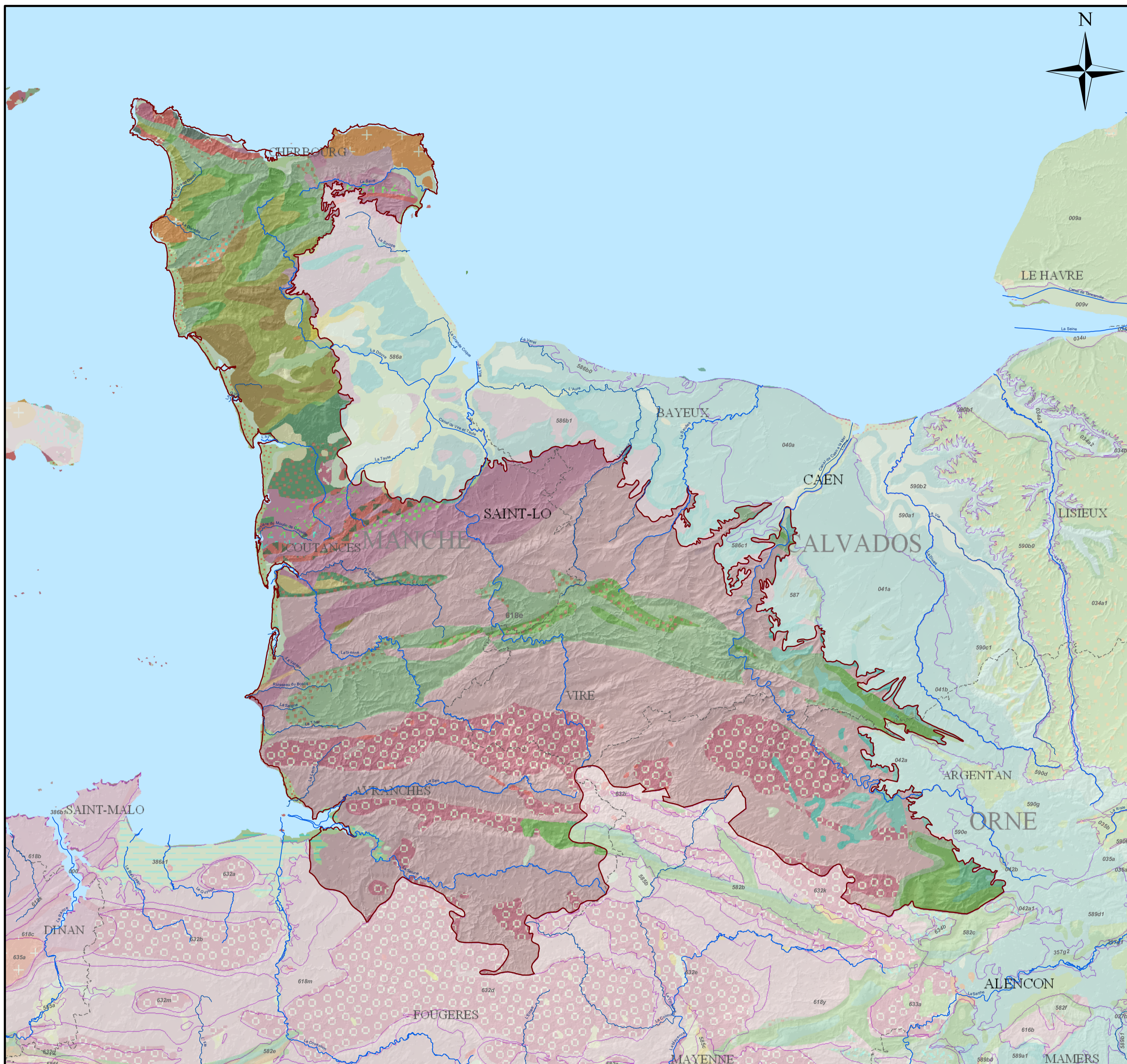
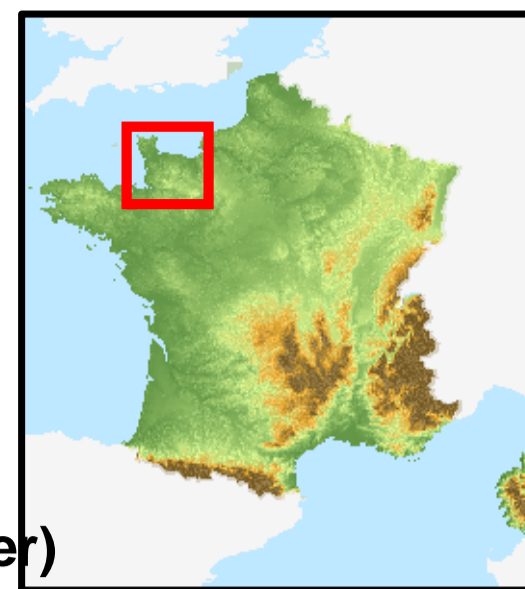


**Code : 618e****DOMAINE MANCELLIEN / BASSE-NORMANDIE**Type : (nc)  
(nc)

Lithologie simplifiée

- 1 Arènes
- 2 Grès
- 3 Marnes
- 4 Sables
- 5 Falun (sable coquiller)



Aucune différenciation n'est faite sur ce domaine, les seules ressources notables sont cantonnées aux grandes failles tectoniques, indépendamment du zonage lithologique. Le ruissellement étant le facteur prépondérant, la notion de système souterrain fait place à celle de bassin versant hydrologique. Le domaine 618e s'étend sur tous les terrains cristallins (granites) et cristallophylliens jusqu'à la base du Trias. Tous ces terrains sont imperméables mais peuvent contenir l'eau dans des réseaux de fractures le long des grands accidents. Ces terrains constituent le substratum des séries sédimentaires (586, 589, 590) et parfois le substratum des réservoirs du Dogger lorsque ce dernier est largement transgressif (042). Présence de bassins d'effondrement plio-quadernaires (Lessay et Saint-Sauveur-le-Vicomte) contenant des ressources en eau exploitables.