

Code : 041b

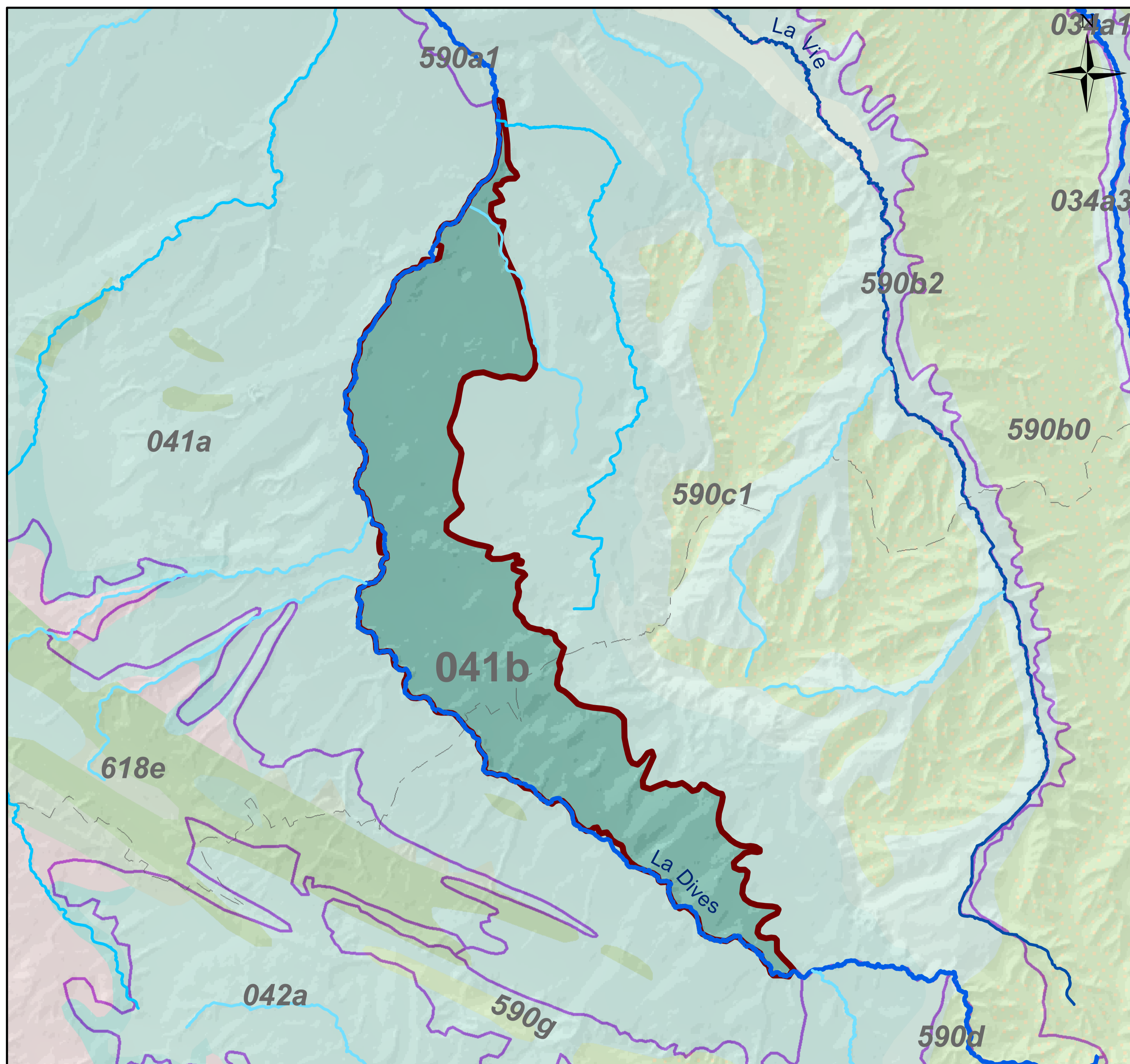
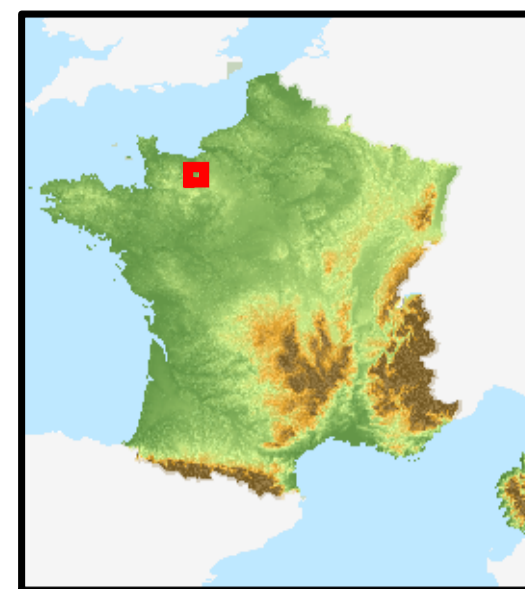
PLAINE DE CAEN / RIVE EST DE LA DIVE

Type : Monocouche

Entité hydrogéologique à nappe libre

Lithologie simplifiée

1 Calcaires



Le système comprend le sommet des calcaires du Dogger qui s'enfoncent vers l'est sous les marnes du Callovo-Oxfordien.
On retrouve au-dessous des affleurements toute la série calcaire de l'unité 041a, l'épaisseur totale peut alors dépasser 100 m.